

2024年芝川マリーナ体験クルージングのお知らせ

モーターボートで荒川、隅田川を走る約1時間30分のリバークルージングを体験しませんか。今年も荒川から隅田川に入り、スカイツリーを間近に望む言問橋、吾妻橋付近まで行きますよ。

日 時 :	実施日	申込期限
	2024年 9月29日(日)	9月18日(水) 必着
	2024年10月12日(土)	10月 2日(水) 必着
	2024年11月16日(土)	11月 6日(水) 必着

定員に達しない場合は申込期限後も受付
(当日荒天の場合中止)

集合場所：芝川マリーナクラブハウス2F (川口市弥平3-12-8)
ご来場は公共交通機関をご利用ください。

クルージングエリア：荒川、隅田川スカイツリー近く

出港時間：第1回9:00(5名)、第2回10:50(5名)
第3回13:20(5名)
各回約1時間30分のクルージング

募集人数：埼玉県在住・在勤の方、各日約15名(応募多数の場合、抽選)
料 金：200円/人

申込方法：郵便番号、住所、代表者氏名(ふりがな)、連絡先電話番号と人数(大人子供各人数)、乗船希望日(出港時間に都合のある方は1回目か2回目を指定)を記載して上記の申込期限までにはがきで申し込んでください。(小学生まで保護者同伴、3歳以下不可)

乗船時間は調整の上、「乗船のご案内」のはがきでお知らせします。

(抽選の場合の結果は当選者にのみ「乗船のご案内」で1週間前にお知らせ)

乗船申込みはいずれか1日、1グループ最大4名まででお願いします。

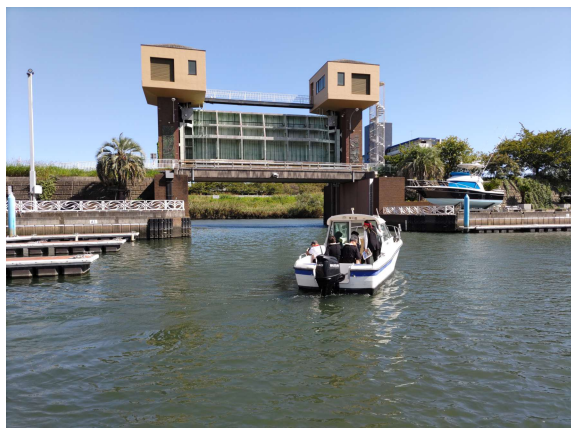
申込・問合せ先：

〒332-0002 埼玉県川口市弥平3-12-8

一般財団法人埼玉県河川公社 体験クルージング係

電話番号 048-226-5953

ホームページはこちら shibakawa-marina.com/



昨年の様子



昨年の様子